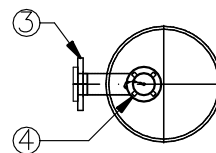
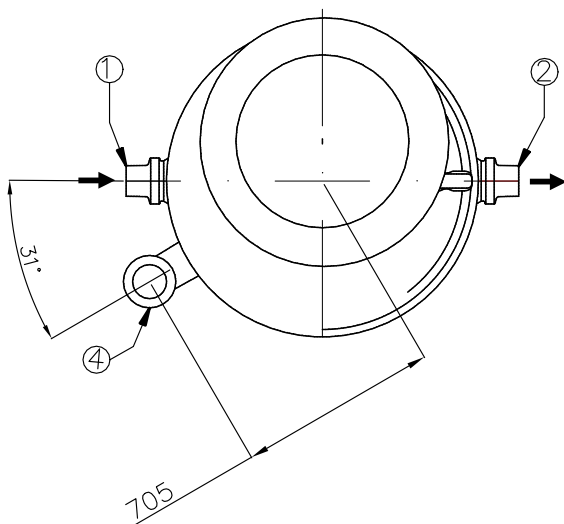
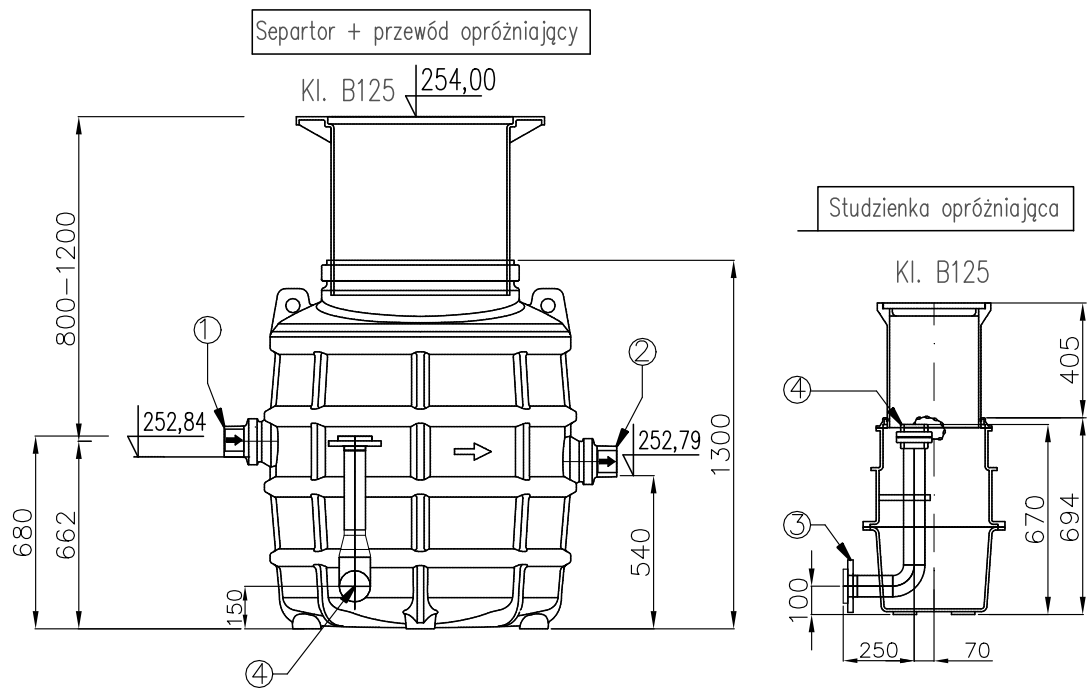


Schemat separatora tłuszczu o przepustowości 2 l/s



- ① Włot DN150 (Dz=160 mm)
- ② Wylot DN150 (Dz=160 mm)
- ③ Króciec DN65, PN10
- ④ Króciec DN65, PN10

PROJEKT TECHNICZNY PRZEDSZKOLA GMINNEGO WRAZ Z INFRASTRUKTURĄ TOWARZYSZĄCĄ ORAZ ROZBIÓRKĄ GARAŻY BLASZANYCH W RAMACH INWESTYCJI PN. "BUDOWA PRZEDSZKOLA W KOBIORZE"	
SKALA	---
SCHEMAT SEPARATORA TŁUSZCZU ST Z STUDNIĄ OPRÓŻNIAJĄCĄ	BRANŻA: SANITARNA
DANE INWESTORA: URZĄD GMINY KOBIOR UL. KOBIOŃSKA 5, 43-210 KOBIOR	NR RYSUNKU: S33
ADRES BUDOWY: ul. Tuwima, 43-210 Kobiór dz.nr: 1468/37	LUTY, 2022
PROJEKTOWAŁ: mgr inż. Andrzej Borkowski SLK/1453/PWOS/06 Spec. Sanitarna	PODPIS:
SPRAWDZIŁ: mgr inż. Elżbieta Wisniewska UAN-VIII/83861/11/87 Spec. Sanitarna	PODPIS:
OPRACOWAŁ: mgr inż. Karol Rutz	PODPIS:
Pracownia Projektowa "PIK" s.c. Anna i Maciej PINDUROWIE 44-240 ŻORY, ul. Szeroka 24 tel. 0*32 434-42-20 www.pik.pl e-mail: biuro@pik.pl	